

# CALENDRIER DE FORMATION

## 2026

**Campus**  
FORMATION

CACES®

Transports

Prévention & Sécurité

Taxi-VTC

Auto-Moto école

02 31 70 90 00

[campusformation.com](http://campusformation.com)

21 Rue des Frères Lumière 14120 Mondeville



# SOMMAIRE

## TRANSPORTS

Permis BE.....	3
Permis C.....	3
Permis CE.....	3
FIMO Marchandises.....	3
FCO Marchandises .....	3

## LOGISTIQUE

NOUVEAU  
Cat.6

CACES® R489.....	4
CACES® R485.....	4

## MANUTENTION

CACES® R484.....	5
------------------	---

## BTP

CACES® R486.....	6
CACES® R482.....	6

## SECURITE

Habilitation Electrique .....	7
AIPR.....	8
Travail en hauteur /Port du harnais.....	9
SST.....	10
Mac SST.....	10
Echafaudage .....	11

## Autres formations

Auto-école .....	12
Moto-école .....	12
Taxi-école .....	12
Sécurité routière .....	12
Prévention .....	12

## TRANSPORTS



### Permis BE

- Du 09 au 12.06.26 **COMPLET**
- Du 29.06 au 02.07.26 **COMPLET**
- Du 13 au 17.07.26 **COMPLET**
- Du 20 au 23.07.26 **COMPLET**
- Du 28 au 31.07.26 **COMPLET**
- Du 11 au 14.08.26 **COMPLET**
- Du 17 au 20.08.26
- Du 31.08 au 03.09.26
- Du 07 au 10.09.26 **COMPLET**
- Du 21 au 24.09.26 **COMPLET**
- Du 05 au 10.10.26
- Du 19 au 22.10.26
- Du 26 au 29.10.26
- Du 02 au 05.11.26
- Du 09 au 13.11.26
- Du 30.11 au 3.12.26

### Permis C

- Du 15 au 26.06.26 **COMPLET**
- Du 29.06 au 10.07.26 **COMPLET**
- Du 28.07 au 10.08.26
- Du 07 au 18.09.26 **COMPLET**
- Du 05 au 16.10.26
- Du 19 au 30.10.26
- Du 30.11 au 11.12.26
- Du 17 au 31.12.2026

### Permis CE

- Du 13 au 27.07.26 **COMPLET**
- Du 28.09 au 09.10.26 **COMPLET**
- Du 16 au 27.11.26

### FIMO

#### Marchandises

- Du 10.08 au 04.09.26
- Du 06.11 au 04.12.26

### FCO

#### Marchandises

- Du 15 au 19.06.26 **COMPLET**
- Du 06 au 10.07.26
- Du 31.08 au 04.09.26
- Du 21 au 25.09.26
- Du 28.09 au 02.10.26
- Du 19 au 23.10.26
- Du 02 au 06.11.26
- Du 07 au 12.12.26
- Du 14 au 18.12.26

### Titre professionnel de conducteur du transport routier de marchandises sur porteur

Ouverture sur demande à partir d'un groupe de 8 stagiaires

### Formation B96

Réservable en ligne – voir dates sur notre site Internet

# LOGISTIQUE

## R489 / R485

### CACES® R489

**Chariots élévateurs à conducteur porté**  
**Cat. 1A-1B-2B-3-4-5-6-7**



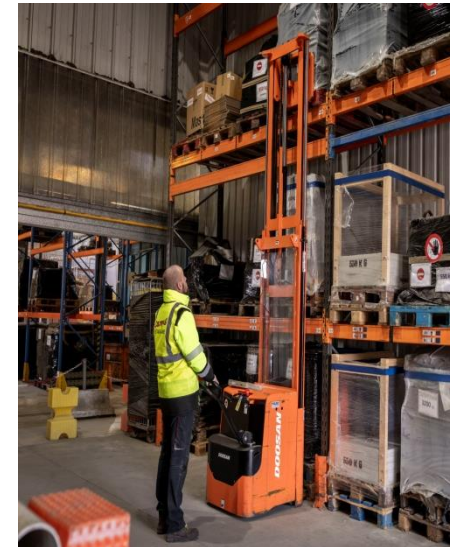
Sessions toutes les semaines

### CACES® R485

**Gerbeurs à conducteur accompagnant**  
**Cat. 1-2**

- Du 25 au 26.05.2026
- Du 01 au 02.06.2026
- Du 11 au 12.06.2026
- Du 22 au 23.06.2026

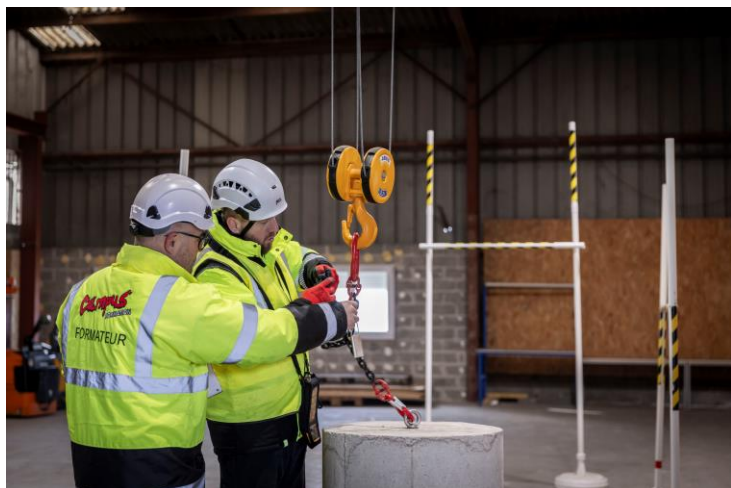
Planification à la  
demande en juillet et  
août



**Formation évaluative visant l'Autorisation de conduite**

Planification à la demande

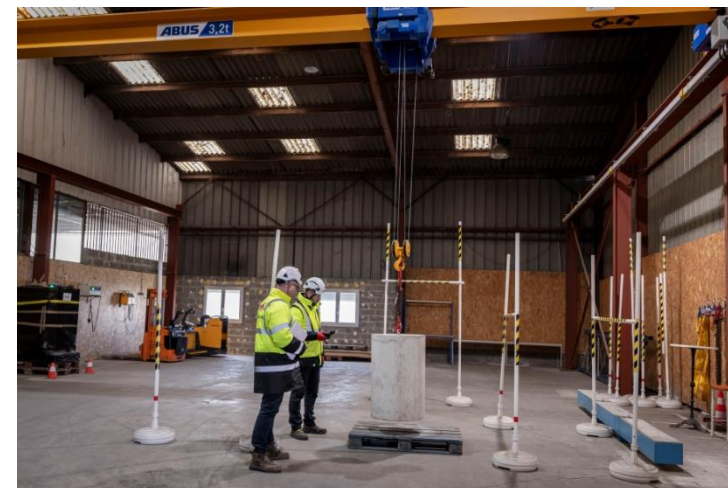
# MANUTENTION R484



**CACES® R484**  
**Ponts roulants et portiques**  
**Cat. 1 (commande au sol)**

- Du 27 au 28.07.2026
- Du 14 au 15.09.2026

Sessions régulières



**Formation visant l'Autorisation de conduite**

Planification à la demande

# BTP

## R486 / R482

**CACES® R486 – Plates-formes élévatrices  
mobiles de personnel  
Cat. A-B-C**



Sessions toutes les semaines

**CACES® R482 – Engins de chantier  
Cat. A-B1-C1-D-E-F-G**

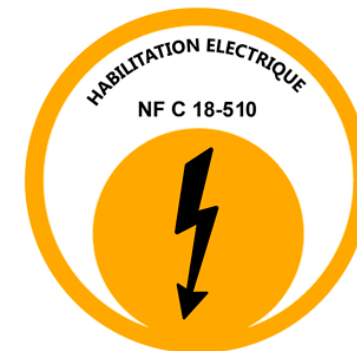


Sessions toutes  
les semaines

**Formation visant l'Autorisation de conduite**

Planification à la demande

# SECURITE Habilitation Electrique



## H0/B0 - HF/BF 7h

- Le 15.06.2026
- Le 13.07.2026
- Le 14.09.2026
- Le 10.11.2026

## H0/B0 - BP 10.5h

- Du 15 au 16.06.26

Ouverture sur  
demande à partir  
d'un groupe de 4  
stagiaires

## BS/BE Initial- 14h Recyclage – 10.5h

- Du 24 au 25.06.2026
- Du 27 au 28.07.2026
- Date à définir en août
- Du 09 au 10.09.2026
- Du 29 au 30.09.2026 **COMPLET**
- Du 26 au 27.10.2026
- Du 30.11 au 1<sup>er</sup>.12.2026

## Pack BT – 21h B1V-B2V-BR-BC

- Du 29.06 au 01.07.2026 **COMPLET**
- Du 31.08 au 02.09.2026
- Du 21 au 23.09.2026
- Du 14 au 16.10.2026
- Du 16 au 18.11.2026
- Du 14 au 16.12.2026

## Pack BT + HT – 28h B1V-B2V-BR-BC H1V-H2V-HC

- Du 16 au 19.11.2026

## Recyclage BT/HT – 10.5h

- Du 08 au 09.06.2026
- Du 22 au 23.06.2026
- Du 06 au 07.07.2026
- Du 07 au 08.09.2026
- Du 24 au 25.09.2026
- Du 05 au 06.10.2026
- Du 19 au 20.10.2026
- Du 02 au 03.11.2026
- Du 23 au 24.11.2026
- Du 10 au 11.12.2026

# SECURITE AIPR

## Opérateur – 7h

- Le 19.06.2026
- Le 10.07.2026
- Le 04.09.2026
- Le 18.09.2026
- Le 12.10.2026
- Le 13.11.2026
- Le 04.12.2026

## Encadrant / Concepteur – 7h

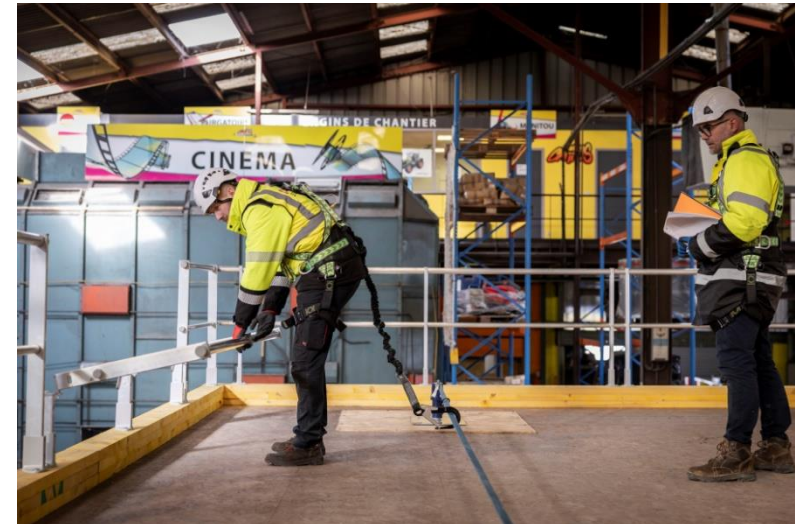
- Le 03.07.2026
- Le 15.09.2026
- Le 28.09.2026
- Le 13.10.2026
- Le 09.11.2026
- Le 07.12.2026



## Travail en Hauteur / Port du Harnais

### Travail en hauteur /Port du Harnais – 7h

- Le 05.06.2026 **COMPLET**
- Le 15.06.2026
- Le 03.07.2026
- Le 20.07.2026
- Le 31.07.2026
- Le 31.08.2026
- Le 14.09.2026
- Le 02.10.2026
- Le 16.10.2026
- Le 16.11.2026
- Le 30.11.2026
- Le 18.12.2026
- Ouverture sur demande



## Sauveteur Secouriste du Travail

### SST – 14h

- 08 et 09.06.2026 **COMPLET**
- 25 et 26.06.2026 **COMPLET**
- 06 et 07.07.2026
- 30 et 31.07.2026
- 10 et 11.09.2026
- 21 et 22.09.2026
- 15 et 16.10.2026
- 16 et 17.11.2026
- 10 et 11.12.2026

### MAC SST– 7h

- 12.06.2026 **COMPLET**
- 22.06.2026 **COMPLET**
- 03.07.2026
- 08.07.2026
- 07.09.2026
- 25.09.2026
- 09.10.2026
- 19.10.2026 **COMPLET**
- 18.11.2026
- 30.11.2026
- 07.12.2026



# SECURITE

## Echafaudage

### R408 – Echafaudage de pied

- Les 08 et 09.06.2026
- Les 17 et 18.09.2026
- Ouverture sur demande à partir d'un groupe de 3 personnes

### R457– Echafaudage roulant

- Ouverture sur demande



# Autres Formations

## Auto-école

- Code de la route
- Permis B
- Permis B – Conduite accompagnée
- Permis B – Conduite supervisée
- Permis B – Boîte automatique
- Passage de la boîte automatique vers la boîte manuelle
- Permis AM option quadricycle

## Moto-école

- Permis AM (ex BSR) \*
- Attestation 125 \*
- ETM ( code moto)
- Permis A1
- Permis A2
- Passerelle Gros cube (Permis A) \*

## Taxi-école Initial et recyclage

- Taxi
- VTC
- Formation continue\*
- Mobilité géographique
- Mobilité professionnelle  
(Taxi → VTC ou VTC → Taxi)

## Sécurité routière

- Stage de récupération de points \*
- Stage de sensibilisation à la sécurité routière

## Prévention / Sécurité

- Manipulation extincteur
- Gestes et postures
- R490
- Elingage
- Tracteur portuaire

\* : Formation réservable en ligne – voir dates sur notre site Internet



## Le + CAMPUS:

Ouverture de session possible  
pour un groupe  
en fonction de vos besoins

N'hésitez pas à nous contacter.

A bientôt !

## Contact formation



### CACES & PRÉVENTION

Mélanie

02 31 70 31 67

[melanie@campusformation.com](mailto:melanie@campusformation.com)



### TRANSPORT

Mélinda

02 31 70 84 80

[melinda@campusformation.com](mailto:melinda@campusformation.com)



### AUTO-MOTO ÉCOLE

Justine

02 31 70 90 00

[justine@campusformation.com](mailto:justine@campusformation.com)

## Relation commerciale



Fanny

[fanny@campusformation.com](mailto:fanny@campusformation.com)

07 49 39 47 21